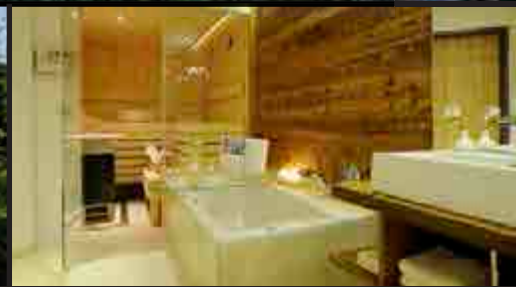




# Luxuslodge in den Bergen



In Annaberg im Salzburger Land, mitten im wildromantischen Lammertal, steht eine einzigartige Luxuslodge, die „Zeit zum Leben“ schenkt. Drei exklusive Chalets von 60 bis 150 m<sup>2</sup> sind ideal für Ruhesuchende, für Pärchen und Familien, um einen Gang runter zu schalten und sich in der Salzburger Bergwelt zu erholen. Vom Chalet genießen Urlauber einen Traumblick auf die Bischofsmütze, einen der höchsten Gipfel im Dachstein-Massiv. Die Natur liegt direkt vor der Haustür. Ankommen und abschalten ist die Devise.

## FÜNF STERNE SERVICE IM CHALET

„Unseren Gästen soll es an rein gar nichts fehlen“. Ihr Motto setzt die Gastgeberin Frau Schwaighofer in ihrer Luxuslodge liebevoll um. Fast wie eine Entdeckungsreise gestaltet sich ein Rundgang durch das top Urlaubszuhause. Seien es die bewusst ausgewählten Bücher, die im Chalet bereitliegen, die bestens ausgestattete Küche, die selbst anspruchsvolle Hobbyköche zum Schwärmen bringt, das süße Kinderzimmer, der Hot Tub für Wellnessstunden unter dem Sternenhimmel, die Privat-Sauna in den großen Chalets u. v. m. Die exklusiven Ferienhäuser bieten Platz für je zwei bis zehn Personen. Bei drei Schlafzimmern mit Doppelbetten und einem Kinderzimmer im Chalet können auch (Groß-)Familien zusammenkommen. Alle Schlafzimmer sind mit Naturmaterialien, Alt-Holz-Möbeln, Böden und Schränken aus Zirbenholz sowie hochwertigen Matratzen ausgestattet. Panoramafenster und viele Extras mehr bieten Wohngemess auf höchstem Niveau.

Ein engagiertes Team kümmert sich auf Wunsch um das Verwöhnprogramm – von kulinarischen Highlights bis zu Massagen, Beautybehandlungen und Make-up Coaching direkt im Chalet. Wer

möchte, bestellt sich den Koch ins Haus, der die Gäste mit seinen Künsten verwöhnt – vom Gourmetmenü bei Kerzenschein bis zum Grillabend auf der Terrasse.

## DAS LAMMERTAL ENTDECKEN

Wanderer starten von der Luxuslodge direkt ins Wandergebiet mit rund 300 markierten Wanderwegen für alle Ansprüche. Oder wie wär's mit einem Picknick auf der Alm? Von der Picknickdecke bis zum gefüllten Rucksack wird alles vom Team der Luxuslodge organisiert. Natürlich dürfen die Geheimtipps für den schönsten Aussichtspunkt nicht fehlen, so zum Beispiel der mystische Kopfberg mit seinen Kraftplätzen oder der eindrucksvolle Lammertaler Urwald. Übrigens sind in der Luxuslodge auch Hunde willkommen. Unendlich viele Spazierwege warten auf die Vierbeiner und ihre Begleiter.

Die 22 Mountainbikestrecken im Tennengau bieten sportliche Herausforderungen in jeder Schwierigkeitsstufe. Für die, die es ein bisschen gemütlicher angehen wollen, stehen zwei E-Mountainbikes kostenlos zum Ausborgen bei der Luxuslodge bereit.

Wenn Bike und Wanderschuhe einmal eine Pause einlegen, lockt dann wieder der Hot Tub im Chalet zum Relaxen im wohligen warmen Wasser.

## ROMANTIK UND WELLNESS FÜR ZWEI

3 Nächte für 2 Personen im Chalet Bischofsmütze oder Mahdalm (150 m<sup>2</sup>) mit eigenem Wellnessbereich und beheiztem Badezuber im Freien, inkl. Luxuslodge-Frizzante, Frühstückskorb, 1 Candle-Light Fondue- oder Grillabend und 1 Ölentspannungsmassage pro Person. Endreinigung und Ortstaxe inklusive.

ab  
670,-€  
pro  
Person